

PARTNER-CTR Writer セットアップマニュアル

本書は CTR 用ギャングライター「PARTNER-CTR Writer」をパソコンに接続する前にお読みください。

この説明書では、PARTNER-CTR Writerのパソコンへの接続および、各OS用のデバイスドライバのインストールと設定について説明します。

本書で解説するインターフェースの種類

USBインターフェース

本書で解説するOSの種類

Windows XP

Windows Vista

Windows 7

★本製品の内容および仕様は予告なしに変更されることがありますのでご了承ください。

★本製品は、万全の注意を払って製作されていますが、ご利用になった結果については、京都マイクロコンピュータ株式会社は一切の責任を負いかねますのでご了承ください。

京都マイクロコンピュータ株式会社

取り扱い上の注意

本書では製品を安全にお使いいただくための項目を次のように記載しています。



特定しない一般的な注意・警告を示します。



感電のおそれがあることを示します。



発煙または発火のおそれがあることを示します。

本製品を安全にお使いいただくために次の注意事項をお守りください。



煙や異臭、異音が生じたら使わない

万一、発熱、煙、異臭、異音が発生したら、すぐに電源を OFF にして、電源コードをコンセントから抜いてください。そのまま使用すると感電や火災のおそれがあります。



分解・修理・改造はしない

本製品を分解・修理・改造しないでください。誤動作の原因となるばかりでなく、感電、火傷、けがのおそれがあります。



本製品内に異物(液体・金属等)を入れない

コーヒーなどの液体やクリップなどの金属片が本体製品内部に入らないように気をつけてください。通気孔などのすきまから金属片や針金などの異物を差し込まないでください。感電や火災のおそれがあります。



ぬれた手で本製品や電源コードを触らない

ぬれた手で本製品や電源コードを触らないでください。感電するおそれがあります。



専用の電源アダプタ・電源コード以外は使わない

本製品に付属の電源アダプタ・電源コードを使用してください。火災や感電の原因となるおそれがあります。



高温、多湿、ほこりの多い場所や直射日光のたる場所に置かない、使用しない

本製品をほこりの多い場所や湿気の多い場所、直射日光のあたる場所には置かないでください。本製品の故障、および火災になるおそれがあります。



コードを引っ張らない

電源やケーブルを抜く時にコードを無理に引っ張らないでください。火災や感電の原因になるおそれがあります。



重いものを上にのせたり圧力をあたえない

本製品の上に重いものをのせたり、圧力がかかるような環境に置かないでください。本製品の故障、及び火災になるおそれがあります。



落としたり、振動や衝撃をあたえない

本製品及び付属物を高いところから落としたり、振動や衝撃がかかるような環境に置かないでください。本製品の故障の原因となります。



急激な環境(温度や湿度)で使用しない

本製品を温度や湿度が急激に変化する環境下で使用しないでください。本製品の故障の原因となります。

目次

目次.....	3
1 はじめに.....	5
1.1 セットアップの手順.....	5
1.2 付属品.....	6
2 PARTNER-CTR Writer のインストール.....	7
2.1 PARTNER-CTR Writer のインストール方法.....	7
2.2 アンインストールの方法.....	8
3 PARTNER-CTR Writer の接続.....	9
3.1 パソコンと PARTNER-CTR Writer の接続.....	12
3.2 PARTNER-CTR Writer USB ドライバのインストール.....	13
4 PARTNER-CTR Writer の起動.....	15
4.1 ショートカットから PARTNER-CTR Writer を起動.....	15
5 USB ドライバの手動インストール.....	19
5.1 WindowsVista,Windows7 の場合.....	19
5.2 WindowsXP の場合.....	22
6 諸元.....	24
6.1 ハードウェア仕様.....	24

1 はじめに

1.1 セットアップの手順

PARTNER-CTR Writerをはじめてご使用になる場合のセットアップ手順の概略を以下に示します。以下の手順でセットアップ作業を行ってください。

1. PARTNER ソフトウェアのセットアップ

ライタのセットアップについては、本書:『2 PARTNER-CTR Writer のインストール』(7ページ)を参照して下さい。

2. PARTNER-CTR Writer本体のパソコンへの USB 接続

PARTNER-CTR Writerをホストパソコンへ USB 接続します。接続方法、ドライバのインストールについては、本書:『3.1 パソコンと PARTNER-CTR Writer の接続』(12ページ),『3.2 PARTNER-CTR Writer USBドライバのインストール』(13ページ)を参照して下さい。

1.2 付属品

PARTNER-CTR Writerは下記のものが付属します。まず付属品の確認を行なってください。

- | | |
|----------------------------------|----|
| 1. PARTNER-CTR Writer本体 | 1個 |
| 2. PARTNER-CTR Writer用電源アダプタ | 1個 |
| 3. USBケーブル | 1本 |
| 4. PARTNER-CTR Writerセットアップマニュアル | 1冊 |

(ご注意) PARTNER-CTR Writer用のソフトウェアは本体に同梱されていません。

必ず**開発ツールダウンロードサイト**からセットアッププログラムをダウンロードしてください。

2 PARTNER-CTR Writerのインストール

2.1 PARTNER-CTR Writerのインストール方法

WindowsXP/Vista/Windows7 を起動してPARTNER-CTR Writerのインストールを行います。

2.1.1 セットアッププログラムのダウンロード

PARTNER-CTR Writerのセットアッププログラムは本体に同梱されていません。

開発ツールダウンロードサイトからセットアッププログラムをダウンロードしてください。

2.1.2 セットアッププログラムの起動

PARTNER-CTR Writerのセットアップは、ダウンロードしたセットアップファイル **PARTNER-CTR-WRITER_vxxx.EXE** を起動することによって実行されます。(図 1 インストール時に表示される画面を参照。xxx にはバージョン、日付などが入ります。)セットアッププログラムの指示に従ってインストールを行ってください。

インストール作業が完了すると、スタートメニューに**PARTNER-CTR Writer**のショートカットアイコンが作成されます。



図1 インストール時に表示される画面

セットアップを行うユーザに管理者権限がない場合は、「図 2 セットアップ途中に表示されるメッセージ」などのエラーメッセージが表示され、USB ドライバの登録が行われない場合があります。USB ドライバをインストールするには、『5 USB ドライバの手動インストール』(19ページ)参照して行ってください。



図2 セットアップ途中に表示されるメッセージ

2.2 アンインストールの方法

コントロールパネルの『アプリケーションの追加と削除』アイコンで『PARTNER-CTR Writer 』を一覧から選んで削除します。

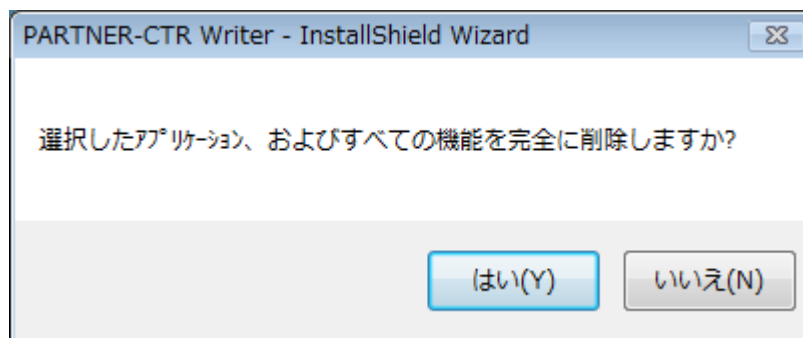


図3 プログラムのアンインストール時に表示される画面

3 PARTNER-CTR Writerの接続

リアパネルには、ホストインタフェースに接続する USB コネクタと電源アダプタ接続用の DC ジャックがあります。

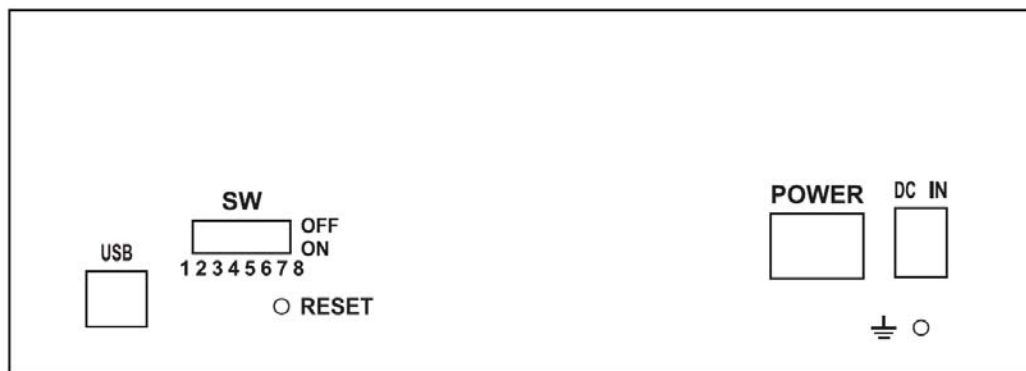


図 4 リアパネル

USB コネクタ

ホストパソコンと接続するための USB コネクタです。本製品は、USB1.1 および USB2.0 規格に準拠しています。本製品の性能を最大限に発揮するために、USB2.0 に対応したポートに接続することを強く推奨いたします。接続には付属の USB ケーブル(1.5m) または、市販の USB2.0 対応ケーブルをご使用ください。

外部電源ジャック(DC IN)

PARTNER-CTR Writer本体に外部から電源を供給するためのジャックです。このジャックには付属の電源アダプタ(DC 12V) を接続します。

電源スイッチ(POWER)

電源スイッチは、シーソ式になっています。I 側にスイッチを押すと入り、O 側にスイッチを押すと切りになります。

リセットスイッチ(RESET)

リセットスイッチは、本製品をリセットして初期化するためのスイッチです。ライタの動作に異常をきたした場合に、リセットスイッチを押してライタソフトを再起動してください。ライタソフトの動作中にリセットや電源の OFF は行わないでください。

ディップスイッチ

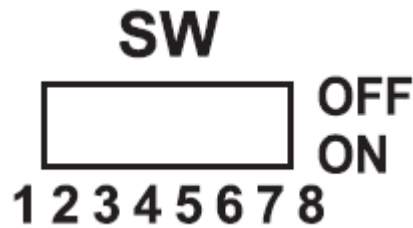


図 5 ディップスイッチ

ディップスイッチは、ピンセットやボールペンなどでスイッチの操作を行います。各スイッチは現在使用されていません。

SW1-8 予約。OFF に固定。

⏏ グランド端子

接地用の端子です。

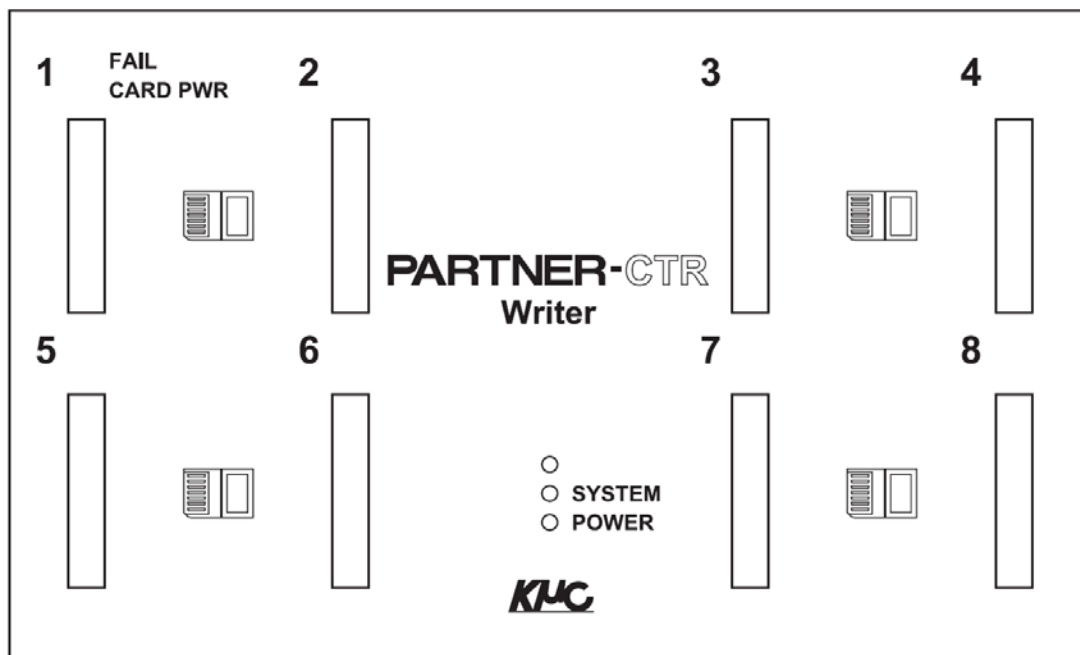


図 6 上面パネル

POWER LED

ライタの電源投入時に点灯します。

SYSTEM LED

ホストパソコンとアクセス中に点灯します。

CARD PWR LED

CTR FLASH CARD に電源が投入されている時に点灯します。点灯中に CTR FLASH CARD の抜き差しは絶対にしないでください。

FAIL LED

点灯中の CTR FLASH CARD にエラーが発生していることを示します。

3.1 パソコンとPARTNER-CTR Writerの接続

- (1) PARTNER-CTR Writerの USBコネクタとホストパソコンのUSBコネクタを付属のUSBケーブルで接続します。

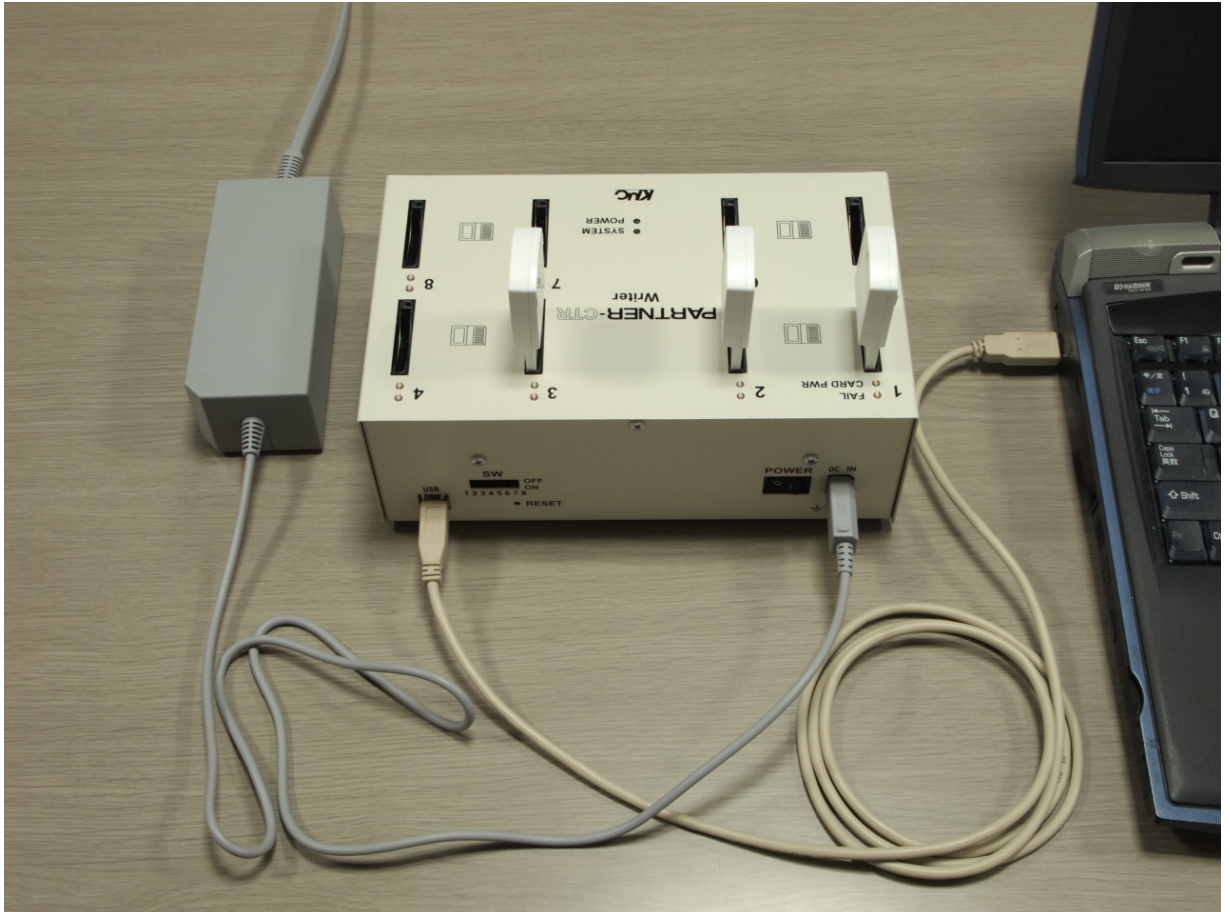


図 7 PARTNER-CTR Writerの接続

- (2) 付属している電源アダプタをPARTNER-CTR Writerの外部電源ジャック(DC IN)に接続してください。
- (3) PARTNER-CTR Writerの電源スイッチを入ると、初めてUSB接続した場合はUSBドライバのインストール処理が開始されます。

3.2 PARTNER-CTR Writer USB ドライバのインストール

PARTNER-CTR Writer用 USB ドライバのインストールはライタソフトのセットアップを管理者アカウントで行った場合は、自動でインストールされます。

管理者アカウント以外でソフトのセットアップを行った場合は、『5 USB ドライバの手動インストール』(19ページ)を参照してください。

【WindowsVista, Windows7 の場合】

USB ドライバは自動的にインストールされます。

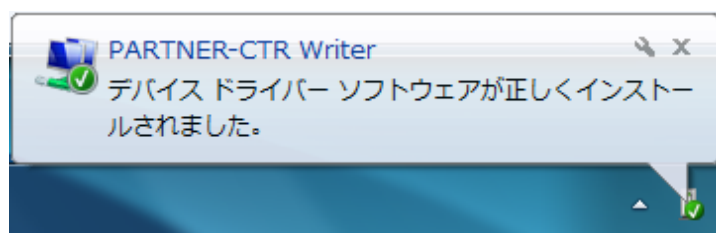
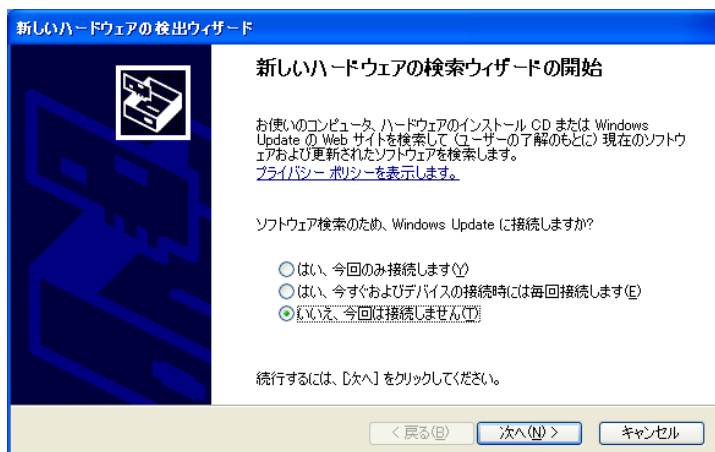


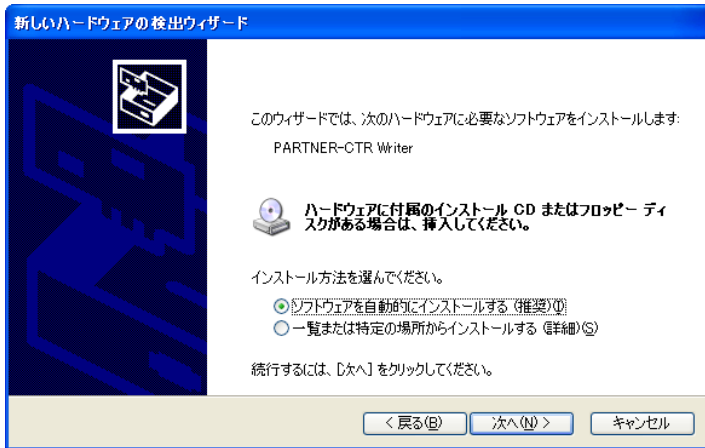
図 8 USB ドライバのインストール

【WindowsXP の場合】

XP の場合は次の手順で USB ドライバをインストールできます。



[いいえ]を選択し、[次へ]ボタンを押します。



[ソフトウェアを自動的にインストールする]を選択し[次へ]を押します。



USBドライバのインストール完了。

4 PARTNER-CTR Writerの起動

4.1 ショートカットからPARTNER-CTR Writer を起動

ご使用のホストパソコンに1台のPARTNER-CTR Writerが接続されている場合は、ショートカットを利用してPARTNER-CTR Writerを起動できます。

複数のPARTNER-CTR Writerを1台のホストパソコンで利用される場合には、最初に見つかったPARTNER-CTR Writerと自動的に接続され、タイトルバーに接続されたライタのシリアル番号が表示されます。次にライタのソフトを起動すると次の空いているPARTNER-CTR Writerに接続されます。



図 9 接続されているライタのシリアル番号

ショートカットの起動

スタートメニューからPARTNER-CTR Writer を選択、起動してください。

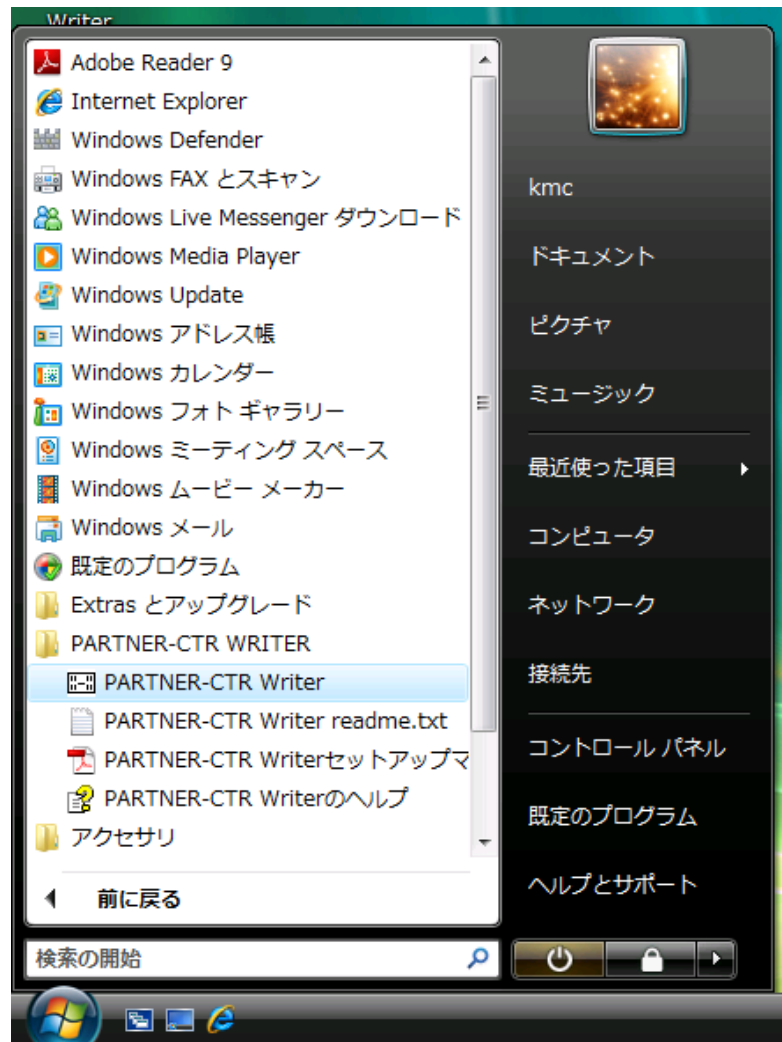


図 10 ショートカット位置

4.1.1 PARTNER-CTR Writer の起動画面

PARTNER-CTR Writer が起動すると、下記の画面が表示されます。

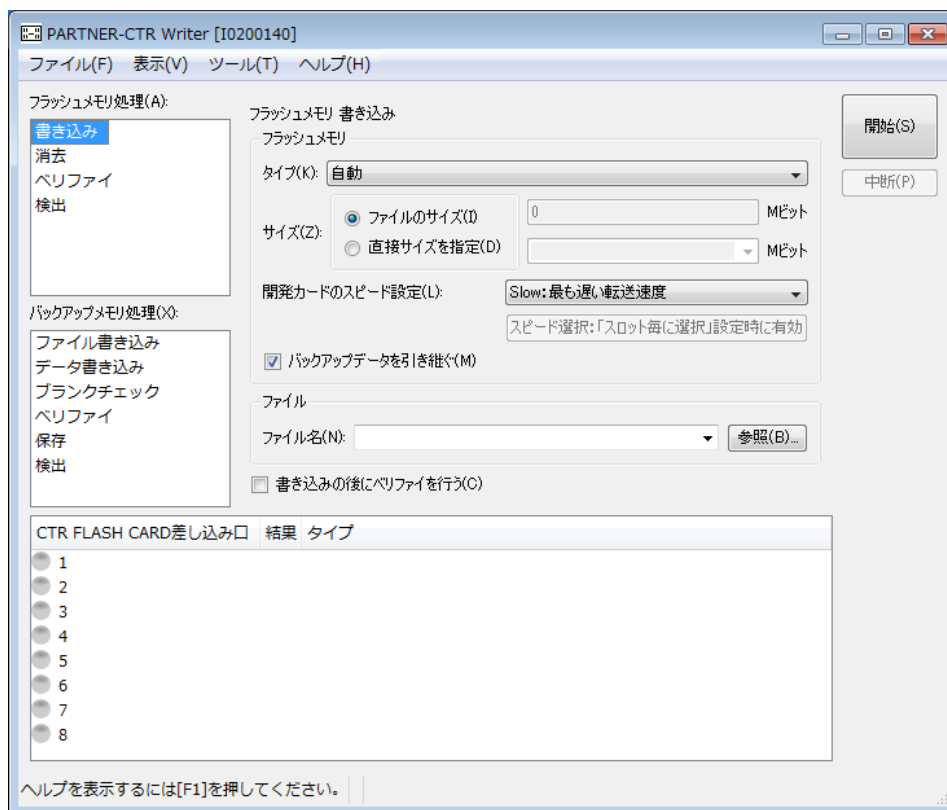


図 11 PARTNER-CTR Writer の起動画面

4.1.2 PARTNER-CTR Writer が起動しない場合

起動に失敗した場合、以下のようなメッセージが表示されます。各メッセージの説明にしたがってやり直してください。メッセージが表示されず、PARTNER が起動できない場合には、PARTNER-CTR Writer本体の電源を OFF 後、再度PARTNER-CTR Writerの電源を ON して確認してください。

USB バス上に使用可能な PARTNER-CTR Writer が見つかりません。使用可能な PARTNER-CTR Writer がある場合は、その PARTNER-CTR Writer をリセットしてください。
Cannot find PARTNER-CTR Writer on USB Bus. If exists, please press its reset switch.

USB 上でPARTNER-CTR Writerが見つからない場合に表示されます。

USB にPARTNER-CTR Writerが接続されているか、PARTNER-CTR Writerに電源が投

入されているか確認してください。

PARTNER-CTR Writer本体の電源の再投入またはリセットスイッチを押してから再度ソフトウェアの起動を試してください。

ハードウェア設定ファイル(CTR_WR.HWF) が見つかりません。

Not found hardware config-file(CTR_WR.HWF).

このメッセージは ハードウェア定義ファイル(JET_CTR_WR.HWF) が、起動した実行ファイル PTCTRWR.EXE のあるディレクトリに存在しない場合に表示されます。PARTNER のソフトをもう一度インストールし直してください。

ハードウェアの設定に失敗しました。

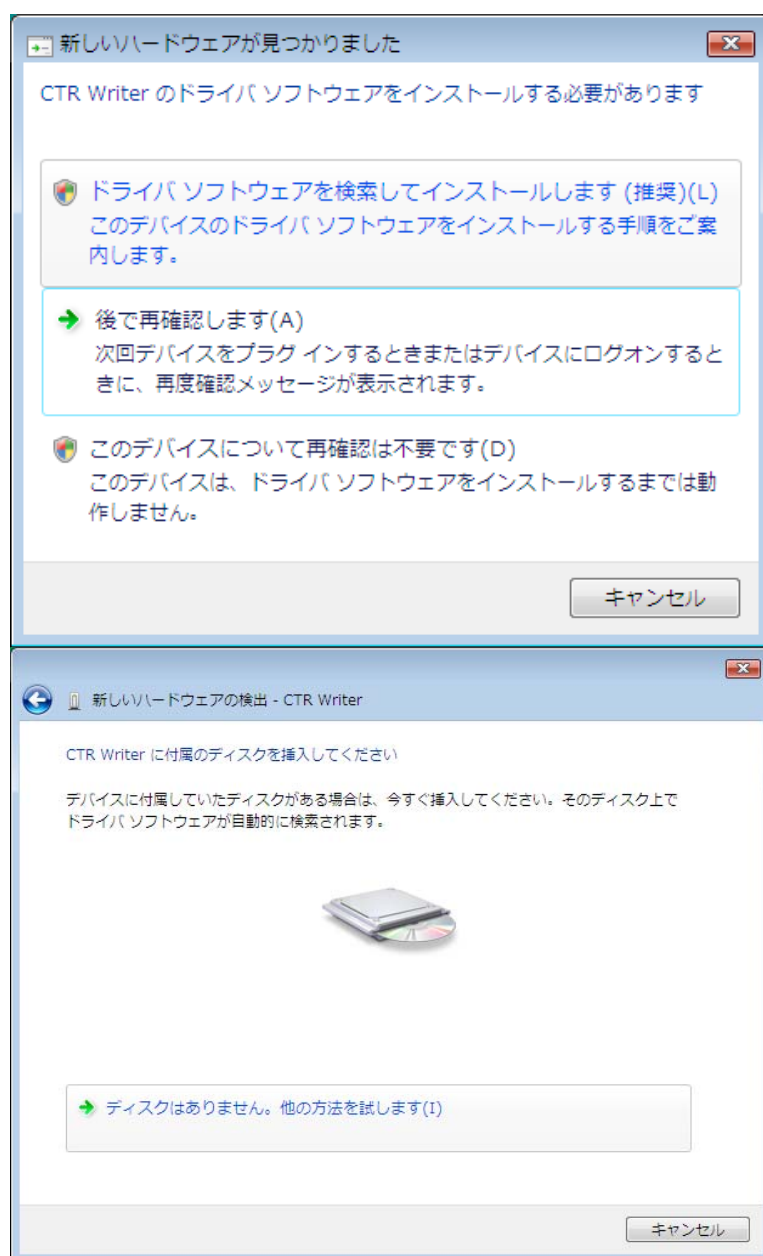
Hardware configuration error.

このメッセージが表示される時は ハードウェア定義ファイル(CTR_WR.HWF) が破損している可能性があります。PARTNER のソフトをもう一度インストールし直してください。
このメッセージが繰り返し表示される場合は、PARTNER-CTR Writer本体や電源の故障が考えられます。

5 USBドライバの手動インストール

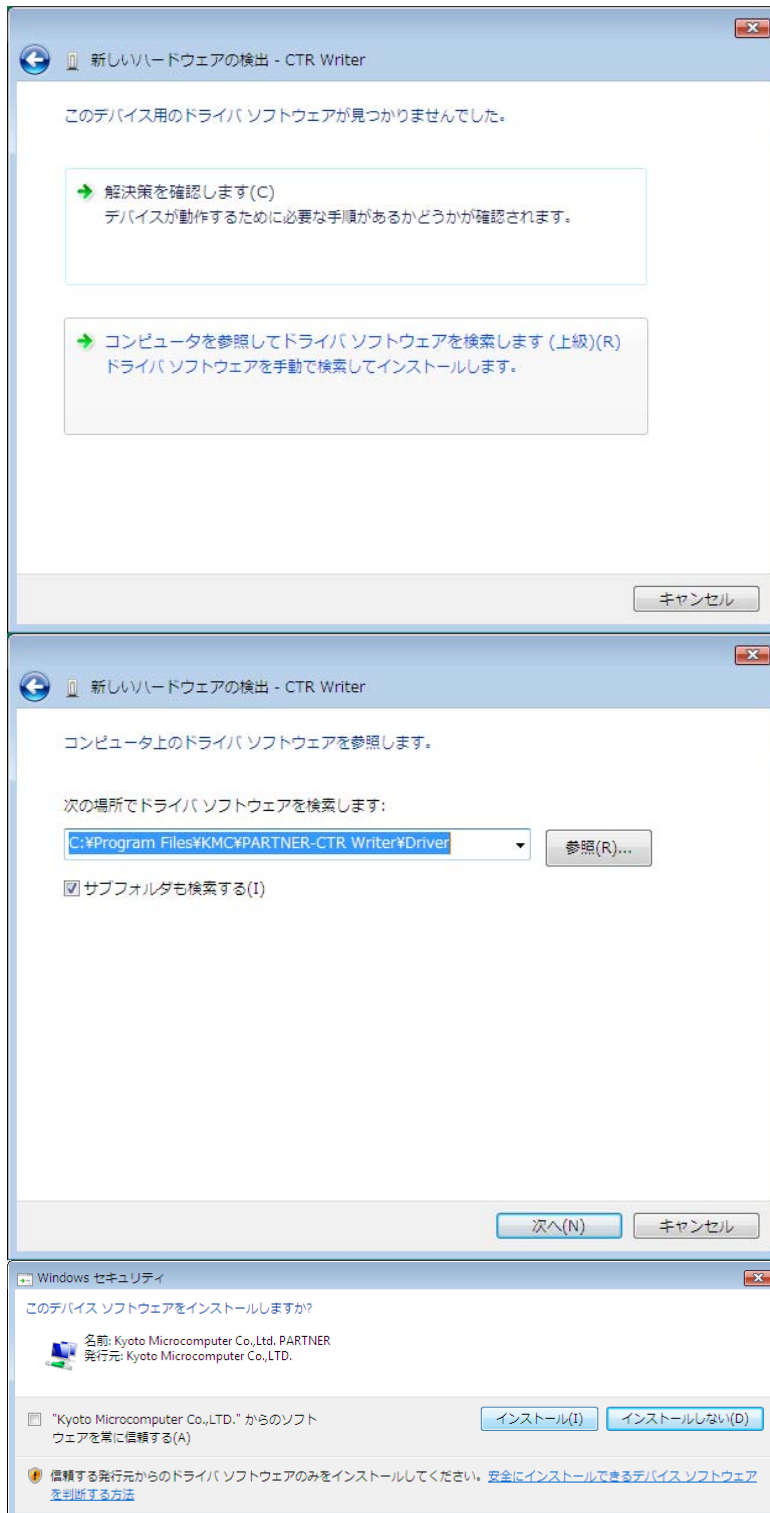
自動で USB ドライバがインストールされない場合、次の手順でPARTNER-CTR Writerの USB ドライバをインストールしてください。インストールを開始するには『3 PARTNER-CTR Writer の接続』(9ページ)を参照してPARTNER-CTR Writerを USB 接続、電源投入してください。

5.1 WindowsVista,Windows7 の場合



PARTNER-CTR Writerを OS が認識すると左図のダイアログが表示され、[ドライバソフトウェアを検索してインストールします]を選択します。

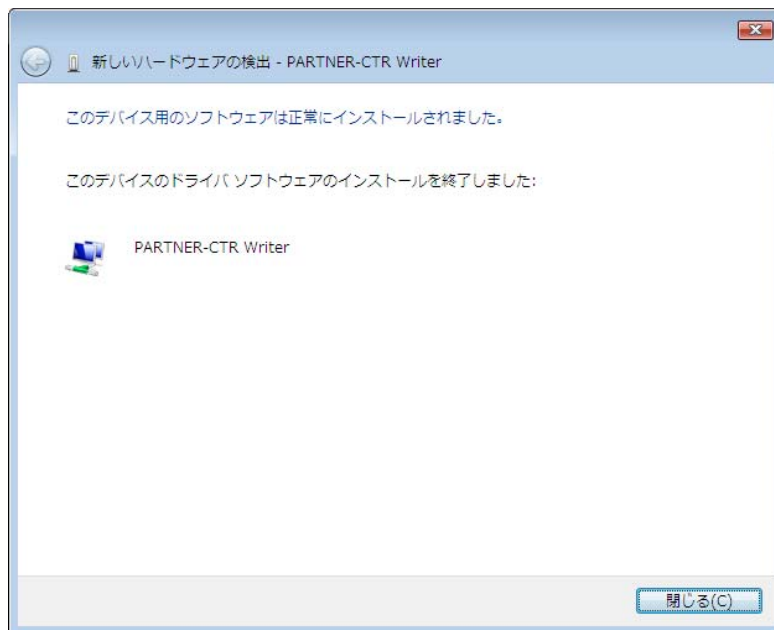
[ディスクはありません。ほかの方法を探します]を選択します。



[コンピュータを参照してデバイスドライバを検索します]を選択します。

『2 PARTNER-CTR Writer のインストール』でインストールしたフォルダ内の Driver フォルダ*1を指定し、[次へ]ボタンを押します。

[インストール]ボタンを押します。



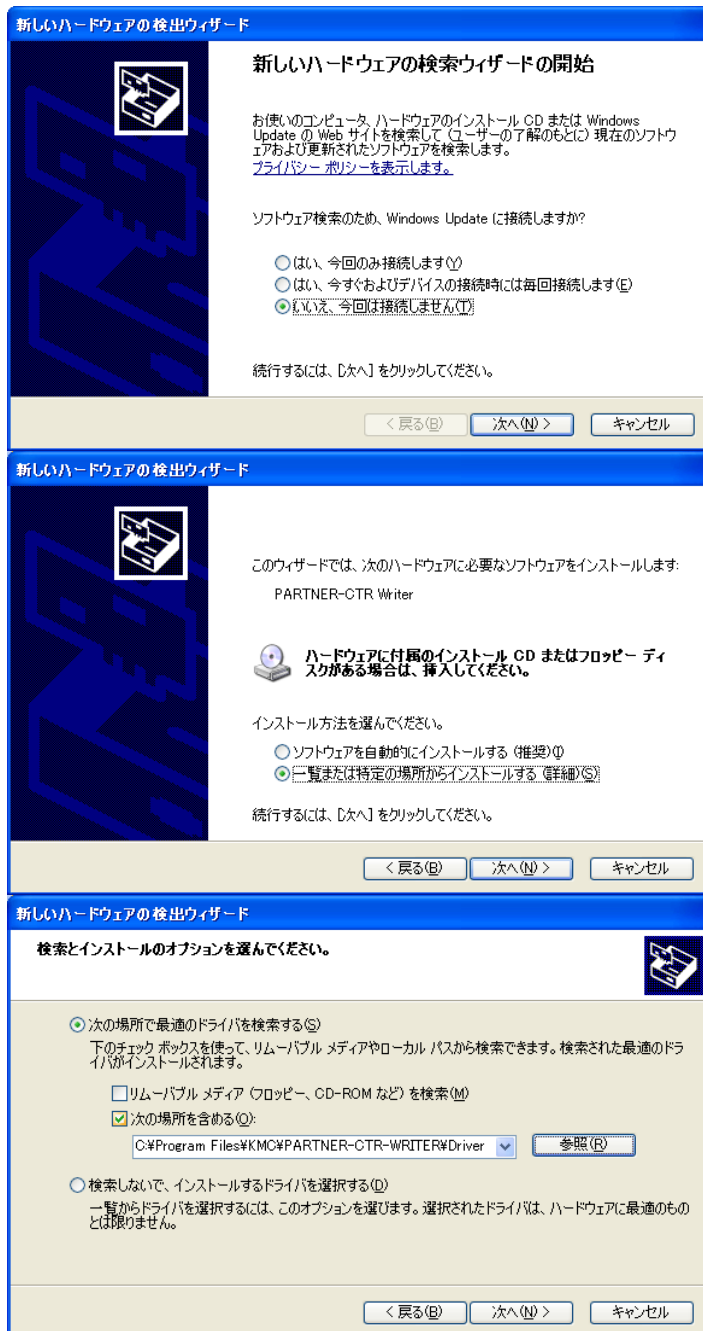
正常に USB ドライバがインストールされると左図の状態になります。

*1 PARTNER-CTR Writerがインストールされるデフォルトフォルダはインストールしたときのユーザアカウントによって異なります。

【管理者アカウント】 C:¥Program Files¥KMC¥PARTNER-CTR WRITER

【標準ユーザアカウント】 C:¥Users¥ユーザ名¥AppData¥Roaming¥KMC¥PARTNER-CTR WRITER

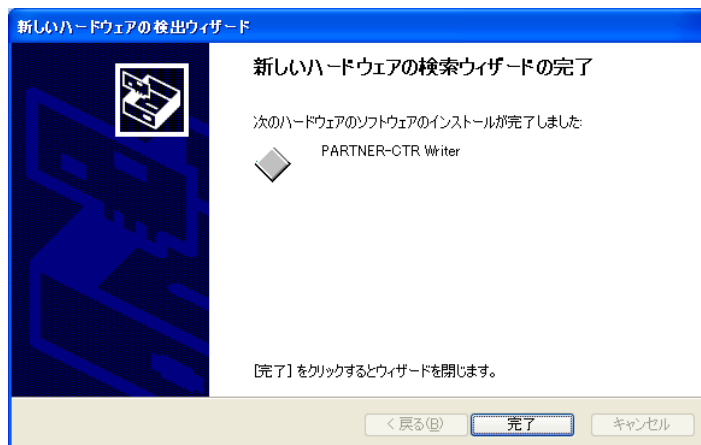
5.2 WindowsXP の場合



[いいえ、今回は接続しません]を選択し、
[次へ]ボタンを押します。

[一覧または特定の場所からインストール
する]を選択し、[次へ]ボタンを押します。

[次の場所で最適なドライバを検索する]の
[次の場所を含める]に『2 PARTNER-CT
R Writer のインストール』でインストール
したフォルダ内の Driver フォルダ*2を指
定し、[次へ]ボタンを押します。



正常に USB ドライバがインストールされると左図の状態 になります。

*2 PARTNER-CTR Writerがインストールされるデフォルトフォルダはインストールしたときのユーザアカウントによって異なります。

【管理者アカウント】 C:¥Program Files¥KMC¥PARTNER-CTR WRITER

【制限付きアカウント】 C:¥Documents and Settings¥ユーザ名¥Application Data¥KMC¥PARTNER-CTR WRITER

6 諸元

6.1 ハードウェア仕様

製品名	PARTNER-CTR Writer
ホストインターフェース	USB 2.0
電源	DC12V (電源アダプタ付属)
外形寸法	縦 134.4mm x 横 223.0mm x 高さ 79.8mm
重量	1380g
使用環境	周辺温度 5℃ - 35℃ 周辺湿度 85%RH 以下(結露なし)
適合規格	FCC PART15 SUBPART B CLASS A ICES-003 CLASS A EN55022/EN55024 EN61000-3-2/EN61000-3-3 AS/NZS CISPR22 CLASS A EN60950-1

表 1 ハードウェア仕様

PARTNER-CTR Writer用 セットアップ マニュアル

2版 発行日 2010年11月



京都マイクロコンピュータ株式会社

Kyoto Microcomputer Co.,LTD.